



Hokkaido Development Group Inc.  
北海道開発グループ



MADE  
IN  
HOKKAIDO  
since 1976

白い恋人





# 公司简介

自 1947 年创业以来，一直以制作出广受好评的点心为目标。漂洋过海、跨越语言障碍，向世界传达【幸福】的理念。

承蒙厚爱 40 年以上，将北国的故事通过【白色恋人】向世界传达。

石屋製菓成立于 1947 年，起初以淀粉加工厂创业起家，至今已伴随着北海道共同走过了 70 余年。1976 年发售了白

色恋人，其后便成为了石屋製菓 40 年来经久不衰的王牌商品。

使用了北海道产优质原材料，低温低湿的气候为点心的制作提供了绝佳的外部环境，这也成为了北海道产点心美味的秘诀之一。于是，以白色恋人为中心的北海道产点心受到了国内外游客的一致好评。

# 白い恋人

跨越语言与地域障碍  
所倡导的和平与幸福向全世界扩散  
留给世间欢笑和回忆。



## 由来

创业者在某年 12 月滑完雪回家的途中遇到天降大雪，不禁感慨“白色恋人从天而降”，于是这款商品便有了一个温柔而充满回忆的名字。

## 关于白色恋人

猫舌曲奇是白色曲奇周围拥有漂亮烤痕的曲奇。是通过烤箱细微的温度调节，烤制出曲奇的这种烤痕和酥脆。

由热乎乎的猫舌曲奇夹着的白色巧克力，是为白色恋人调配的独创材料。巧克力夹层的甜味与柔滑与曲奇非常相配，赢得长达 40 多年厚爱的“白色恋人”，就是这样精制而成的。

## 关于包装

白色恋人包装上画的山是北海道的秀峰“利尻山”。据说当时社长访问利尻的时候，被宛若瑞士的山峰所感动，于是决心制作出欧洲风味的糕点，并把美丽的山体画在了包装上。

## 关于选材

北海道是日本代表性的美食大地。点心的原材料也优质美味。猫舌饼干所使用的面粉是北海道产，使用在小麦中也属稀有的部分制作出的高级面粉。此外，乳制品、甜菜糖等都是北海道产。尽可能地使用北海道产材料，发挥其优点，为您奉上北海道特有的美味。





## 商品详情

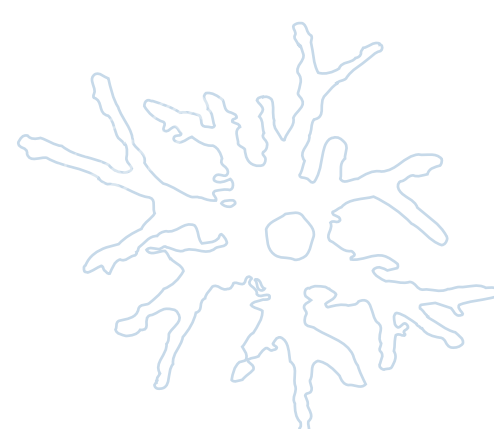
品名：白色恋人

产地：日本

成分：小麦粉 / 白巧克力 / 牛奶 / 食用盐 / 鸡蛋等

储存方法：置于 28℃ 以下的阴凉干燥处保存，  
避免阳光直射

保质期：生产日期开始 180 天



# 美冬

北海道銘菓白色恋人，口感酥脆，是北海道高人气的伴手礼之一。

其实，制造生产白色恋人的石屋制菓公司旗下还有另一款人气商品—美冬。

香醇的黄油与松脆的千层酥之间，层层叠加了蓝莓、焦糖、栗子不同口味的馅料，外面裹上丝滑的巧克力“外衣”。咬下的瞬间，巧克力的香醇在口中弥散。



## 命名

取名“美冬（日语发音 MIFUYU）”也是因为法语里的千层派 Millefeuille 中隐含着“M·F·U”三个字母，其实这也是一种执著。另外，现任社长的姐姐的名字也叫美冬。

## 与北海道的渊源

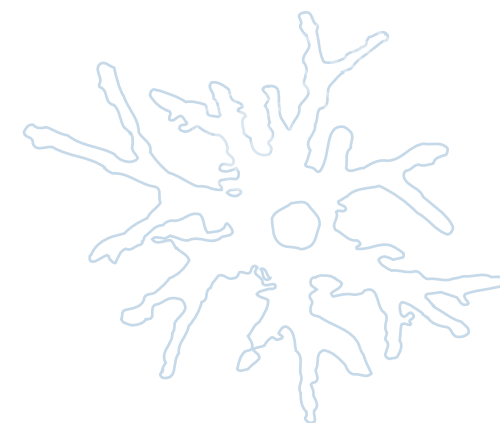
美冬是继北海道产名菓——“白色恋人”之后石屋制菓公司的另一佳作，从包装便可看出展现的是“北海道美丽冬天的景色”。

## 食用方法

食用前在冰箱里稍微冷藏一下，搭配咖啡或红茶。

## 美冬

如果您曾经去过北海道，一定也在商场柜台见到过摆在白色恋人旁边的美冬（Mi-Fu-Yu）。巧克力职人通过数十种口味的搭配试验，最终决定了“白色巧克力×栗子”，“黑色巧克力×蓝莓”，“牛奶巧克力×奶糖”三种口味。





## 商品详情

品名：美冬

产地：日本

成分：小麦粉 / 黄油 / 白砂糖 / 植物油 / 乳糖  
等

储存方法：置于 10℃ 以下的阴凉干燥处保存，  
避免阳光直射

保质期：生产日期开始 149 天



# 雪人

雪人 丝滑可可味巧克力：丝滑的可可遇见香浓的牛奶 醇苦与清甜的比例恰到好处，碰撞出丰富柔滑的美妙滋味。

雪人 香甜白巧克力：纯纯的牛乳香，奶味醇厚，独有的香甜馥郁，在口腔中三开，质地平滑，细腻优雅。

独立小袋包装 随时畅享美味





## 商品详情

品名：雪人

口味：牛奶巧克力 / 白巧克力

产地：日本

储存方法：置于 25℃ 以下的阴凉干燥处保存，  
避免阳光直射

保质期：生产日期开始 12 个月